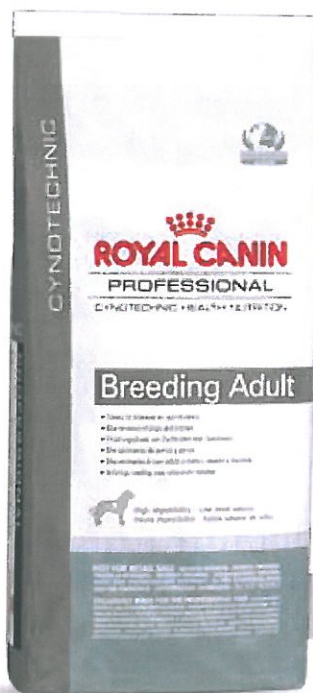


Breeding Adult



**CHIENS ET CHIENNES EN MAINTENANCE
DISPONIBLE EN 17 KG**



HAUTE DIGESTIBILITÉ FAIBLE VOLUME DE SELLES

Contribue à un faible volume de selles et à réduire le rejet de phosphore. Formulation exclusive incluant des protéines et des glucides d'excellente qualité.

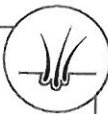
Niveau énergétique optimal

Niveau énergétique qui satisfait les besoins de maintenance des chiens et chiennes adultes en élevage. Il est recommandé de contrôler le rationnement quotidien pour éviter toute prise de poids excessive préjudiciable à la santé de l'animal.



Beauté du poil

Contribue à renforcer l'éclat du pelage et la protection de la peau grâce à des nutriments spécifiques : EPA et DHA naturellement issus de l'huile de poisson, vitamine A, biotine, zinc.



Antioxydants renforcés

Contient un niveau renforcé en vitamine E (600 mg/kg) et vitamine C (300 mg/kg), nutriments qui participent à la protection des cellules contre les radicaux libres.



Royal Canin's s'engage pour l'environnement :

Cet emballage s'inscrit dans une démarche de développement durable :

- composé de plusieurs couches, toutes issues de matières premières renouvelables,
- Papier certifié PEFC issu de bois provenant de forêts gérées durablement,
- Imprimé à l'encre à l'eau, sans solvant,
- Recyclable.



special

SENSIBLE 33

Sensibilité digestive

- Sécurité digestive optimale



Garantit une très haute sécurité digestive grâce à des protéines très digestibles, limitant la teneur en résidus protéiques fermentescibles dans l'intestin, une forte teneur en riz, des fructo-oligo-saccharides et de la pulpe de betterave.



Favorise l'équilibre de la flore intestinale par un apport de fructo-oligo-saccharides et de la pulpe de betterave.



Satisfait l'appétit des chats difficiles grâce à une recette unique.



Favoriser une hygiène bucco-dentaire optimale grâce à des phosphates de sodium qui piègent le calcium salivaire et ralentissent ainsi le dépôt de tartre dentaire.

Rationnement recommandé :

| Poids du chat (en kg) | Maigre | Normal | Embonpoint |
|-----------------------|--------|-----------|------------|
| | | | |
| Aliment (en g/jour) | | | |
| 2 | 35 | 30 | |
| 3 | 55 | 40 | |
| 4 | 70 | 55 | 40 |
| 5 | | 70 | 55 |
| 6 | | 85 | 65 |
| 7 et + | | | 75 |
| Gestation | | 35 - 145 | |
| Lactation | | A volonté | |



controlled atmosphere
Optimal food protection
Exclusive savour

➤ Préservation optimale par un conditionnement sous atmosphère protectrice pour tous les sacs.



Disponible en 400g, 2,4 et 10 kg.



Ingrédients :

Viandes de volaille déshydratées, riz, maïs, graisses animales, gluten de maïs, protéines de porc déshydratées*, foies de volaille, pulpe de betterave, levures, sels minéraux, fibre végétale, huile végétale, huile de poisson, fructo-oligo-saccharides, DL-méthionine, oligo-éléments, phosphate de sodium, poudre d'œufs, taurine, vitamines.

*L.I.P. : protéine sélectionnée pour sa très haute assimilation.

Analyses moyennes :

| | |
|---|---------|
| Protéines (%) | 33 |
| Matières grasses (%) | 22 |
| Acides gras Oméga 6 (%) | 4,7 |
| Acides gras Oméga 3 (%) | 0,75 |
| EPA/DHA (%) | 0,3 |
| Acide linoléique (%) | 4,5 |
| Acide arachidonique (%) | 0,1 |
| Minéraux (%) | 6,8 |
| Amidon (%) | 24,9 |
| Fibres alimentaires (%) | 6,3 |
| pH urinaire (°) | 6,0-6,5 |
| Energie métabolisable calculée NRC 85 (kcal/kg) | 4019 |
| Energie métabolisable mesurée (kcal/kg) | 4260 |
| Calcium (%) | 1,1 |
| Phosphore (%) | 1,1 |
| Magnésium (%) | 0,09 |
| Potassium (%) | 0,6 |
| Sodium (%) | 0,45 |
| Chlorure (%) | 0,73 |
| Zinc (mg/kg) | 200 |
| Manganèse (mg/kg) | 62 |
| Iode (mg/kg) | 2,5 |
| Sélénium (mg/kg) | 0,2 |
| Fer (mg/kg) | 224 |
| Cuivre (mg/kg) | 21 |
| Vitamine A (UI/kg) | 20000 |
| Vitamine D3 (UI/kg) | 1500 |
| Vitamine E (mg/kg) | 600 |
| Vitamine C (mg/kg) | 300 |
| Vitamine B1 (mg/kg) | 20 |
| Vitamine B2 (mg/kg) | 35 |
| Vitamine B5 panthoténate (mg/kg) | 56 |
| Vitamine B6 (mg/kg) | 15 |
| Vitamine B3 Niacine (mg/kg) | 153 |
| Biotine (mg/kg) | 1,3 |
| Acide folique (mg/kg) | 3 |
| Choline (mg/kg) | 3000 |
| Taurine (%) | 0,2 |

ROYAL CANIN
FELINE HEALTH NUTRITION